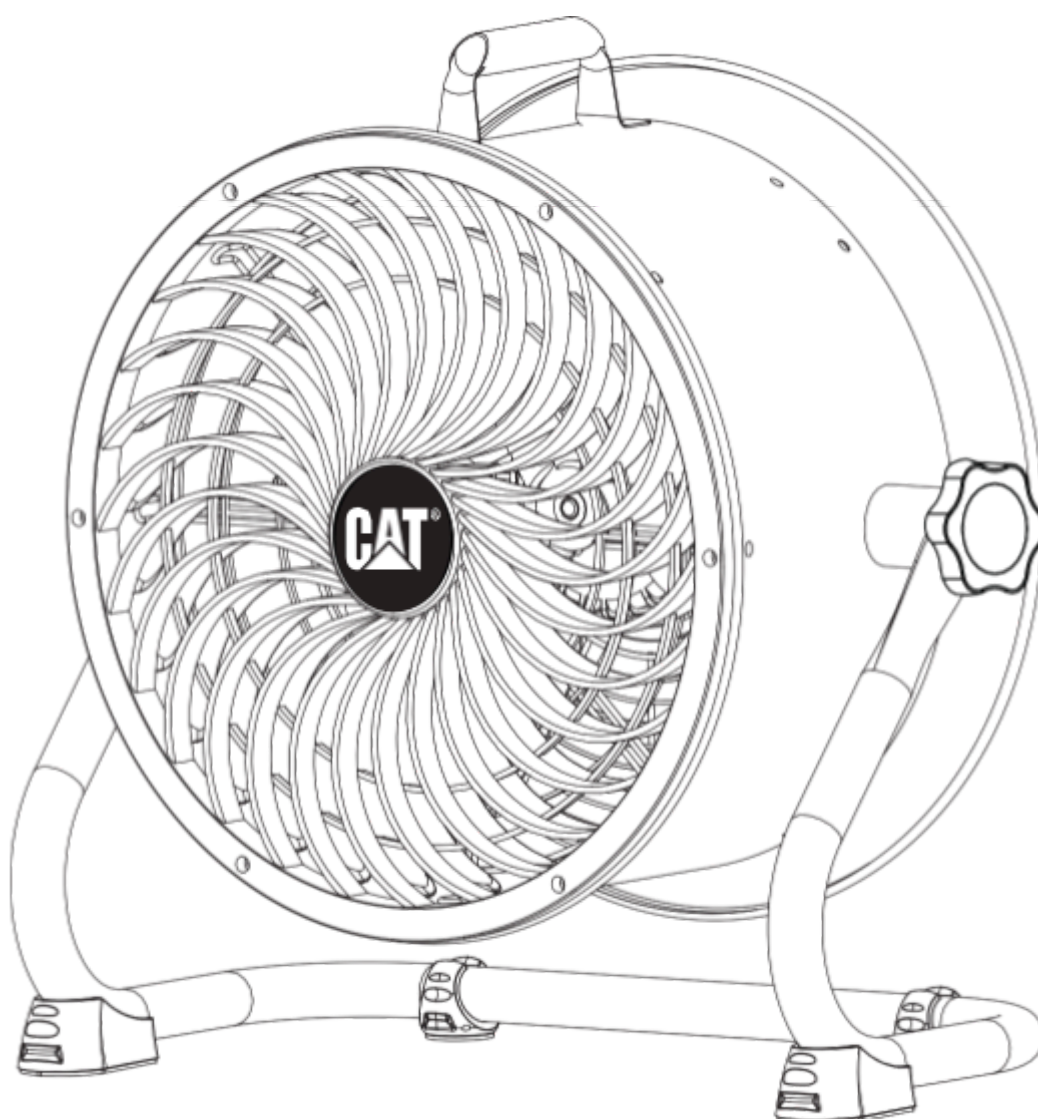




**CIRCOLATORE D'ARIA A
TAMBURO AD ALTA VELOCITÀ DA 9"
MODELLO: HVD-9AC
MANUALE DEL PROPRIETARIO**



LEGGERE E CONSERVARE QUESTE ISTRUZIONI

ISTRUZIONI DI MONTAGGIO E FUNZIONAMENTO

ATTENZIONE:

Leggere e seguire tutte le istruzioni prima di azionare il ventilatore.

NON FARE utilizzare il ventilatore se una parte è danneggiata o mancante.

AVVERTIMENTO:

Per ridurre il rischio di incendi o scosse elettriche, non esporre all'acqua o alla pioggia. Per ridurre il rischio di incendi o scosse elettriche, non utilizzare questo ventilatore con alcun dispositivo di controllo della velocità a stato solido. Questo apparecchio è dotato di una spina a 3 poli. Per ridurre il rischio di scosse elettriche, questa spina è progettata per essere inserita in una presa di corrente in un solo modo. Se non è adatta alla presa, contattare un elettricista qualificato. Non tentare di ignorare questa procedura. Se il cavo di alimentazione è danneggiato, deve essere sostituito dal produttore, dal suo servizio di assistenza o da una persona qualificata per evitare pericoli.

REGOLE PER UN FUNZIONAMENTO SICURO:

- Non inserire mai le dita o altri oggetti attraverso la griglia di protezione quando il ventilatore è in funzione.
- Scollegare la ventola quando ci si sposta da un luogo all'altro.
- Scollegare la ventola quando si rimuovono le protezioni per la pulizia.
- Assicurarsi che il ventilatore sia posizionato su una superficie stabile e piana quando è in funzione.
- **NON FARE** utilizzare ventilatori alle finestre. Pioggia e umidità possono creare rischi di scossa elettrica.

ATTENZIONE: Non modificare il montaggio della ventola.

AVVERTIMENTO: Sii sicuro **FRONT** E **PARAURTI POSTERIORE** le viti siano completamente avvitate in posizione di bloccaggio prima dell'uso.

ISTRUZIONI PER L'USO

Questo ventilatore viene fornito completamente assemblato. Non è necessario alcun ulteriore assemblaggio.

PER REGOLARE IL FLUSSO D'ARIA VERSO L'ALTO O VERSO IL BASSO: Inclinare la testa del ventilatore all'angolazione desiderata. Questo ventilatore ad alta velocità può essere utilizzato da solo o in combinazione con l'aria condizionata. Ruotando la testa del ventilatore verso l'alto, l'aria viene aspirata dal pavimento e distribuita in tutta la stanza. Questo ventilatore viene fornito completamente assemblato. Non è necessario alcun ulteriore montaggio.

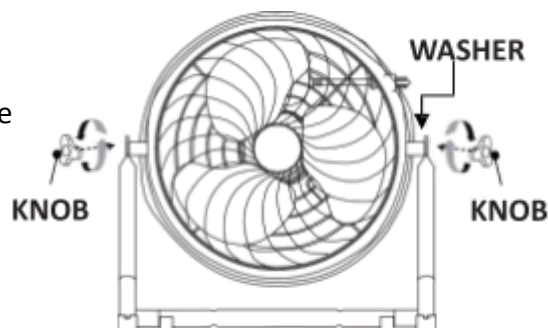
Come regolare l'inclinazione

1. Utilizzare la manopola per allentare il dado di inclinazione ruotandolo in senso antiorario.
2. Regolare la testa del ventilatore fino all'inclinazione desiderata.
3. Stringere il dado di inclinazione ruotandolo in senso orario.

CONTROLLO DELLA VELOCITÀ

Ruotare l'INTERRUTTORE su OFF (0), MASSIMO (4), ALTO (3), MEDIO (2)

e BASSA (1) velocità per la rispettiva velocità dell'aria. È normale che il motore risulti caldo al tatto dopo continuo funzionamento. Questa ventola è dotata di un interruttore termico che si spegne automaticamente in caso di surriscaldamento per qualsiasi motivo. In tal caso, scollegare immediatamente la ventola dalla presa di corrente.

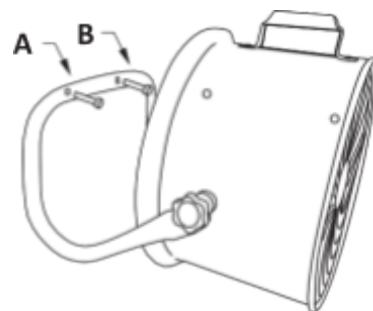


DA INSTALLARE COME VENTILATORE A PARETE (hardware non fornito)

Fissare il ventilatore alla parete attraverso i due fori del supporto con viti (A) e rondelle curve (B).

AVVERTENZA:

- Montare il ventilatore solo su una parete in legno.
- Per ridurre il rischio di scosse elettriche e lesioni personali,
- assicurarsi che la posizione di montaggio sia in grado di supportare questa ventola.
- Si consiglia di far montare questa ventola da un elettricista qualificato.



PULIZIA

AVVERTIMENTO: Scollegare l'apparecchio dalla fonte di alimentazione elettrica prima di pulirlo.

Dopo la manutenzione, tutti i dispositivi di sicurezza (incluse griglie e lame) devono essere reinstallati o rimontati come precedentemente installati:

- Per la pulizia utilizzare un panno morbido e umido. Quindi asciugare con un panno asciutto.
- Non utilizzare soluzioni detergenti che possano danneggiare vernici o materie plastiche.
- Non piegare le lame.
- I cuscinetti del motore sono permanentemente sigillati e non necessitano di ulteriore lubrificazione.

AVVERTIMENTO: Questo prodotto non è destinato all'uso da parte di persone (inclusi bambini) con ridotte capacità fisiche, sensoriali o mentali, o prive di esperienza e conoscenza, a meno che non siano supervisionate o abbiano ricevuto istruzioni sull'uso del prodotto da una persona responsabile della loro sicurezza. I bambini devono essere sorvegliati per assicurarsi che non giochino con il prodotto. Se il cavo di alimentazione è danneggiato, deve essere sostituito dal produttore, dal suo agente di assistenza o da persone similmente qualificate per evitare pericoli.

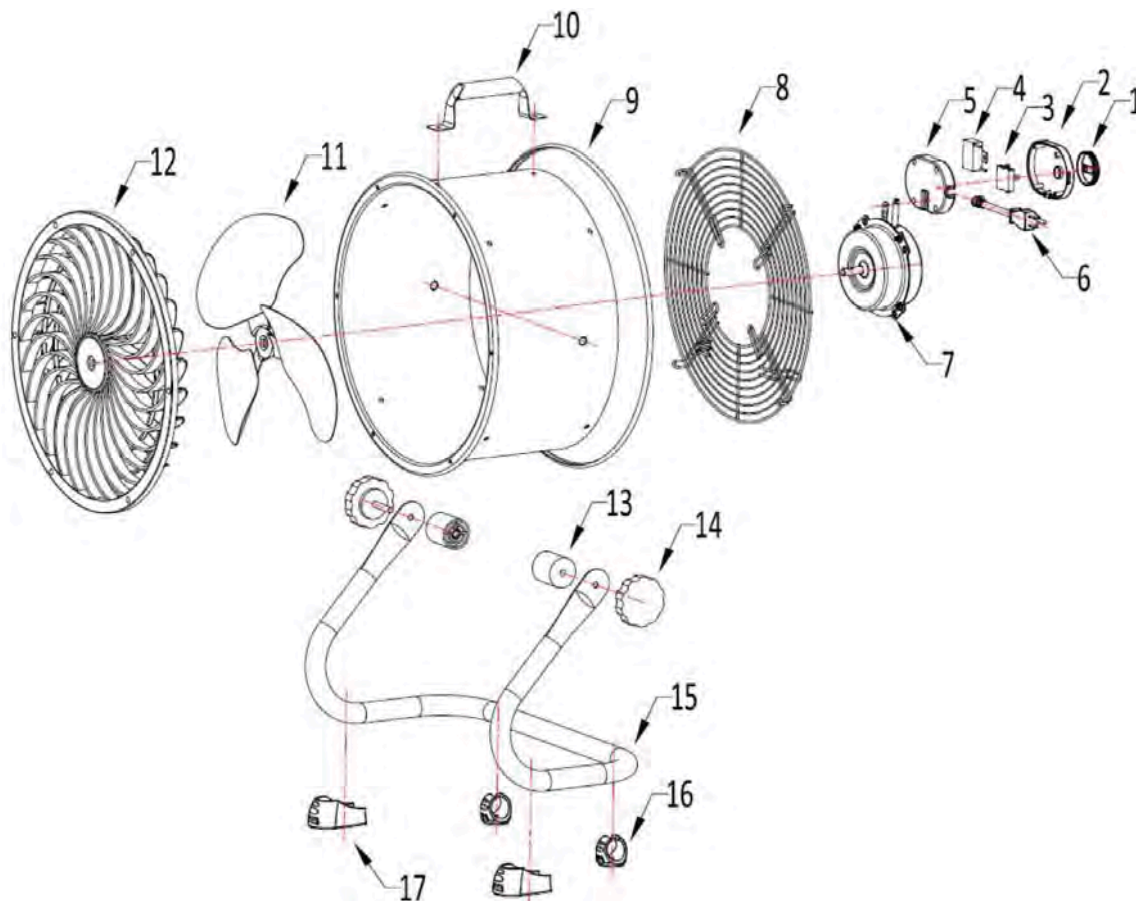
GARANZIA LIMITATA DI 3 ANNI

Il produttore garantisce che questo prodotto è esente da difetti di fabbricazione, sia nei materiali che nella lavorazione, in condizioni di normale utilizzo per un periodo di tre (3) anni dalla data di acquisto da parte dell'acquirente originale. Per ottenere l'assistenza in garanzia, è necessario presentare una copia della ricevuta come prova d'acquisto. La presente garanzia non copre i danni causati dal trasporto. La presente garanzia non si applica a danni derivanti da incidenti, installazione errata, uso improprio, abuso, alterazione di qualsiasi tipo di ventola o qualora la tensione di collegamento sia superiore del 5% rispetto alla tensione indicata sulla targhetta. La presente garanzia non si applica alla finitura di alcuna parte del prodotto. Gli interventi di manutenzione eseguiti da personale non autorizzato invalideranno la garanzia.

Alcuni stati non consentono la limitazione o l'esclusione di determinati danni. Pertanto, tali limitazioni ed esclusioni potrebbero non essere applicabili. La presente garanzia conferisce al consumatore specifici diritti legali. Potrebbero essere previsti altri diritti che variano da stato a stato.

Per l'assistenza in garanzia contattare il Servizio Clienti al numero
1-888-372-8518, dalle 7:00 alle 16:00, PST, dal lunedì al venerdì
oppure inviaci un'e-mail a: customerservice@catwarranty.com

NO.	NOME DELLA PARTE	NO.	NOME DELLA PARTE
1	MANOPOLA	10	MANIGLIA
2	SCATOLA DI COMMUTAZIONE	11	LAMA
3	INTERRUTTORE	12	GRIGLIA ANTERIORE
4	CONDENSATORE	13	RONDELLA
5	SCATOLA DI COMMUTAZIONE	14	MANOPOLA
6	CAVO DI ALIMENTAZIONE	15	BASE
7	MOTORE	16	FIBRA DEL PIEDE (POSTERIORE)
8	GRIGLIA POSTERIORE	17	FIBRA DEL PIEDE (ANTERIORE)
9	TAMBURO		



www.cat.com/www.caterpillar.com

© 2026 Caterpillar. Tutti i diritti riservati. CAT, CATERPILLAR, LET'S DO THE WORK, i rispettivi loghi, "Caterpillar Corporate Yellow", il marchio "Power Edge" e Cat "Modern Hex", nonché l'identità aziendale e di prodotto qui utilizzata, sono marchi commerciali di Caterpillar e non possono essere utilizzati senza autorizzazione.

Orient Fan Co., licenziataria di Caterpillar Inc.