


Funzionamento



Pulsante ON/OFF e selezione modalità

Premere il pulsante 1  sul retro della lampada per accenderla e selezionarla la modalità preferita (A e B). Il pulsante si trova dalla parte opposta rispetto alle luci. Ruotare il corpo della lampada su se stesso per identificare il pulsante.

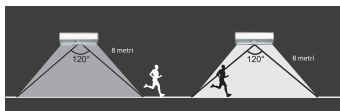
- 1° click la lampada si accende e **attiva la Modalità A.**
- 2° click la lampada lampeggia una volta e **attiva la Modalità B.**
- 3° click la lampada **si spegne.**

DESCRIZIONE DELLE DUE MODALITÀ DI FUNZIONAMENTO:

A - Modalità SENSORE AUTOMATICO

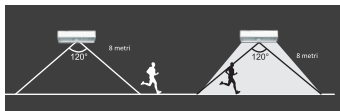
Quando la carica della batteria è superiore al 30%

La lampada si accende automaticamente al calare della sera e rimane accesa con un'intensità del 5% della potenza massima. Quando viene rilevato un movimento ad una distanza di 8mt, nel raggio di circa 120° la lampada si accende alla massima intensità luminosa. Passati 20 secondi in assenza di movimento la lampada tornerà ad attivare la luce crepuscolare (al 5%).



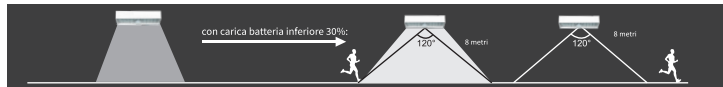
Quando la carica della batteria è inferiore al 30%

Il sensore della lampada si attiva automaticamente al calare della sera, non si attiva la luce crepuscolare. Solo quando viene rilevato un movimento ad una distanza di 8 mt e nel raggio di 120° la lampada si accende alla massima intensità luminosa. Passati 20 secondi in assenza di movimento la lampada si spegnerà.



B - Modalità LUCE CONTINUA

Selezionando questa modalità la lampada si accende automaticamente al calare della sera attivando l'illuminazione con intensità al 50%. Trascorse 5 ore oppure con la carica della batteria inferiore al 30%, la lampada passa in modalità risparmio energetico. Si riattiverà ad intensità massima non appena il sensore avvertirà movimento ad una distanza di 8 mt e nel raggio di 120°, per poi rispingersi passati 20 secondi di rilevazione di movimento.



Trattamento rifiuti



Il bidone barrato indica che il prodotto risponde ai requisiti richiesti dalle nuove direttive introdotte a tutela dell'ambiente (2002/96/EC, 2003/108/EC, 2002/95/EC, 2002/19/UE) e che deve essere smaltito in modo appropriato al termine del suo ciclo di vita. Chiedere informazioni alle autorità locali in merito alle zone dedicate allo smaltimento dei rifiuti. Chi non smaltisce il prodotto seguendo quanto indicato in questo paragrafo ne risponde secondo le norme vigenti. Il prodotto al termine del suo ciclo di vita deve essere smaltito seguendo le norme vigenti relative allo smaltimento differenziato e non può essere trattato come un semplice rifiuto urbano. Il prodotto deve essere smaltito presso i centri di raccolta dedicati o deve essere restituito al rivenditore nel caso si voglia sostituire il prodotto con un altro equivalente nuovo. Il costruttore si farà carico delle spese necessarie allo smaltimento del prodotto secondo quanto prescritto dalla legge. Il prodotto è composto da parti non biodegradabili e sostanze che possono inquinare l'ambiente circostante se non opportunamente smaltite. Inoltre parte di questi materiali possono essere riciclati evitando l'inquinamento dell'ambiente. È vostro e nostro dovere contribuire alla salute dell'ambiente.

In un'ottica di miglioramento continuo la CFG SpA si riserva la facoltà di apportare modifiche e migliorie al prodotto senza preavviso.

La dichiarazione di conformità ed il fascicolo tecnico e relativi allegati (certificazione CE, RoHS, test Report) sono disponibili presso il distributore.



Prodotto in Cina, importato e distribuito da:



CFG SpA
Via Fraschetti 5 - Livorno
Tel. 0586 580066 - cfg@cfg.it

www.cfgspa.com



ISTRUZIONI PER L'USO



luceQuadra 



Codice articolo: EL106

Grado di protezione: IP65

Potenza: 8W

Batteria: Ioni di Litio 18650,
3.7V, 4000mAh, 14.8Wh - sostituibile

Pannello solare: 5,5V - 4.5W

Illuminazione: 64 led SMD 2835

Luminosità: 1000 Lumen

Temperatura luce: 4000 K

Altezza di installazione: fino a 4 mt

Raggio di illuminazione: 120°

Distanza di rilevazione movimento: 6 mt (120°)

Tempo di ricarica: 5/6 ore (di esposizione alla luce solare intensa e diretta)

Autonomia: 3/5 notti in modalità sensore automatico

2/3 notti in modalità luce continua

Funzioni: ON/OFF

due modalità selezionabili:

modalità sensore automatico

modalità luce continua

Dotazioni: pulsante ON/OFF - selettore modalità

luce crepuscolare

senore di movimento PIR

7 modalità di installazione per uso versatile

cavo 3 mt

pannello direzionabile di 180°

staffa orientabile 360°

Dimensioni: lampada 21,4 (l) x 26,8 (p) x 7,6 (h) cm

Materiale: corpo in ABS+PC+METALLO, Anti UV+V0 (fire proof)

Colore: nero

Disponibile prolunga compatibile da 5 mt COD. EL104PR



IP65



RoHS COMPLIANT



Grazie per aver scelto un apparecchio CFG LuceQuadra. Leggere attentamente questo libretto di istruzioni prima dell'uso e tenerlo a portata di mano anche per successive eventuali consultazioni.

ATTENZIONE: le batterie contenute nell'apparecchio riducono la loro capacità di carica se non vengono completamente caricate e regolarmente scaricate, indipendentemente dall'utilizzo; si avrà una diminuzione sempre maggiore della loro capacità di ricarica e, di conseguenza, una diminuzione dell'efficienza dell'intero apparecchio. Come tutte le batterie ricaricabili, per mantenere le ottime prestazioni del Vostro apparecchio, è quindi necessario, almeno ogni due o tre mesi, utilizzare l'apparecchio e ricaricarlo completamente. La batteria ricaricabile contenuta nell'apparecchio è considerata come una componente "consumabile e soggetta ad usura" e non è quindi coperta da garanzia. Per un apparecchio solare è sufficiente l'esposizione dello stesso alla luce solare diretta e intensa. In caso prolungato di maltempo il pannello solare potrebbe non ricevere sufficiente energia solare diretta e intensa tale da ricaricare la batteria della lampada. Le batterie di ricambio sono sempre disponibili presso il Vostro rivenditore di fiducia o chiedendo direttamente a cfg@cfg.it

Avvertenze generali



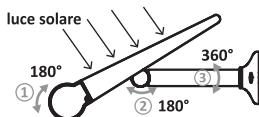
Quando si usano apparecchi elettrici, dovrebbero essere sempre seguite determinate precauzioni tra cui le seguenti:

- L'apparecchio può essere utilizzato da bambini di età non inferiore a 8 anni e da persone con ridotte capacità fisiche, sensoriali o mentali, o prive di esperienza o della necessaria conoscenza, purché sotto sorveglianza oppure dopo che le stesse abbiano ricevuto istruzioni relative all'uso sicuro dell'apparecchio e alla comprensione dei pericoli ad esso inerenti.
- I bambini non devono giocare con l'apparecchio.
- Attenzione non è un giocattolo.
- La pulizia e la manutenzione destinata ad essere effettuata dall'utilizzatore non deve essere effettuata da bambini senza sorveglianza.
- Questo prodotto va utilizzato esclusivamente per l'uso consentito.
- Il distributore non è responsabile per l'eventuale uso improprio del prodotto.
- Non guardare direttamente la luce led, è molto brillante e potrebbe danneggiare la retina dell'occhio.
- Questa è una lampada che funziona a energia solare, è necessario installare il pannello solare in una zona e in una posizione in cui possa ricevere la luce diretta del sole.
- Il tempo di illuminazione è conseguente alle ore di luce diretta della giornata per ricaricare le batterie, dalle ore di oscurità durante le quali la lampada sta accesa e dalla modalità di funzionamento.
- Il pulsante ON/OFF della lampada permette di spegnere la lampada e quindi risparmiare energia qualora fosse richiesto. La batteria della lampada si carica comunque anche quando è spenta la funzione illuminazione.
- La lampada è dotata di un sensore di protezione della batteria da sovraccarico e sovrascarico.
- La lampada è dotata di una batteria interna sostituibile. Se qualsiasi necessità, si prega di contattare il rivenditore o scrivere direttamente CFG SpA all'indirizzo cfg@cfg.it.
- Lo smontaggio della lampada deve essere eseguito da personale qualificato.
- Non smaltire la batteria con i rifiuti domestici, ma seguire le normative locali.

ATTENZIONE: come tutte le lampade a carica solare è necessario installare il pannello solare in posizione tale da ricevere luce diretta ed intensa del sole per almeno 5/6 ore al giorno, questo per permettere efficienza di carica del pannello e il conseguente utilizzo ottimale in termini di prestazione della lampada a ricarica solare.

Montaggio e Installazione

Il pannello solare deve essere posizionato per ricevere la luce del sole diretta e intensa.



- 1 Ruotare il corpo della lampada per regolare la direzione della luce.
- 2 Ruotare il pannello per regolarne la direzione in verticale in base all'esposizione solare.
- 3 Ruotare la staffa per orientare Lumina Combi.

Lumina Combi è molto versatile e può essere installata in diverse modalità

NB: Verificare preventivamente la compatibilità di viti e tasselli in dotazione per il fissaggio.

Installazione A: Montaggio a parete con pannello e lampada integrati

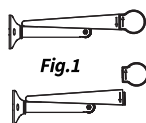
Praticare sulla parete 2 fori di Ø 6mm profondi circa 5cm alla distanza di 5,8 cm l'uno dall'altro. Inserire i tasselli nei fori praticati.

Utilizzare viti con rondelle piatte per fissare la lampada alla parete.

Regolare l'angolo del pannello solare rispetto all'irraggiamento solare e la direzione di illuminazione secondo le necessità.



Installazione B: Montaggio a parete con pannello e lampada separati



Prima di procedere, verificare che la posizione scelta per l'installazione del pannello solare e della lampada siano compatibili con la lunghezza del cavo di collegamento di 3 mt in dotazione. È acquistabile a parte un cavo di 10 metri compatibile con il prodotto (cod. EL106PR)

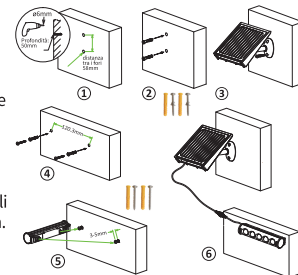
La lampada può essere rimossa scorrendola verso l'alto (nella direzione delle frecce come indicato nella figura 1).

Praticare sulla parete 2 fori di Ø 6mm profondi circa 5cm alla distanza di 5,8 cm l'uno dall'altro. Inserire i tasselli nei fori praticati.

Inserire le viti con rondelle piatte nei fori della base del pannello solare e avvitare ai tasselli in modo da fissare il pannello solare alla parete.

Praticare sulla parete 2 fori di Ø 6mm profondi circa 5cm alla distanza di 12,03 cm l'uno dall'altro. Inserire i tasselli nei fori praticati. Avvitare ai tasselli le viti in dotazione lasciandole sporgere di 3-5 mm. Agganciare la lampada alle viti.

Collegare le due unità con il cavo in dotazione.



Altre modalità di installazione con pannello e lampada separati : C, D, E.



C: la lampada è dotata di un **magnete** sul retro e può essere fissata su una superficie metallica piana.

D: la lampada può essere **affissa** direttamente sulla parete o su un'altra superficie piana con gli **adesivi** in dotazione.

E: la lampada può essere appesa in **verticale e orizzontale** grazie ai fori bidirezionali